

Лабораторная модель



Параметры:

передающая система: 3м x 2м

принимающая платформа: 1.5м x 0,7м

Рабочая частота: 20кГц

Напряжение питания: 500В

Величина тока: 5А

Напряженность магнитного поля: 500А/м

Достигнутые результаты:

Достигнутая плотность потока мощности - 6.7 кВт/м²

Расстояние передачи - 0.15 м



потребитель

плоская приемная панель

питающая обмотка под изоляцией

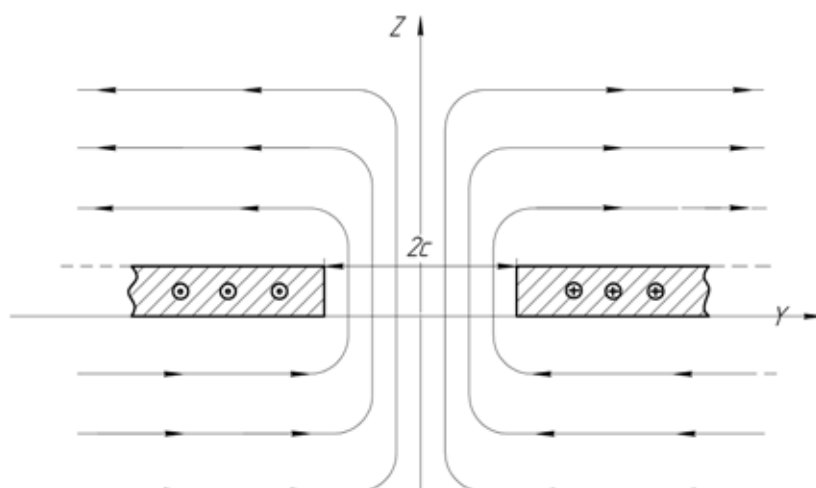


Рис. Направление силовых магнитных линий вокруг проводящей плоскости, свернутой в виде горизонтальной петли